

A LOUER

LUXEMBOURG-HOLLERICH

1 680 € / mois

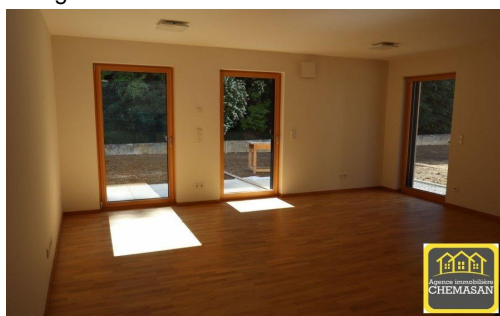


Référence : 31
Surface : 60 m²
Chambre(s) : 1
Disponibilité : immiate

Indice énergétique : **A**

Indice GES : **A**

Charges : 180 €/ mois



APPARTEMENT

L'agence immobilière Chemasan vous propose à la location ce bel appartement est idéalement situé à Luxembourg-Hollerich à proximité du Centre-Ville et ses commerces, de la BIL route d'Esch et des principaux accès du réseau autoroutier.

L'appartement est neuf avec une orientation plein sud disposant d'un jardin privatif de 0,45 ares et d'une terrasse privative de 8,33 m².

Il s'agit d'une première occupation.

L'appartement a une surface de 60 m² et se compose comme suit :

- 1 hall d'entrée avec parquet au sol
- 1 grand living avec parquet au sol donnant sur une terrasse et un jardin situé dans une zone verte
- 1 cuisine équipée ouverte sur le salon
- 1 chambre à coucher avec parquet au sol
- 1 salle de douche avec une douche à l'italienne, lavabo, porte-serviettes chauffant et un WC
- 1 cave privative
- 1 buanderie
- 1 emplacement intérieur

Disponible: Immédiatement

Nous restons à votre entière disposition pour vous apporter des renseignements complémentaires ou pour organiser une visite.

N'hésitez pas à consulter notre site internet www.chemasan.lu .

Nous recherchons en permanence pour la vente : appartements, maisons, terrains à bâtir et projets autorisés pour clientèle existante.

Nous estimons votre bien gratuitement et vous proposons la mise en vente de vos biens dans les m...

...eilleures conditions.

Ce bien vous intéresse ? Contactez José Sánchez au n° 691 570811

Caractéristiques

- Charges : 180 €
- Chambre(s) : 1
- Surface : 60 m²
- Disponibilité : immédiate
- Référence : 31
- Année de construction : 2019
- Surface terrain : 100 ares
- Cuisine équipée
- Séjour
- Hall d'entrée
- Salle de douche
- Ascenseur
- Double vitrage
- Parlophone
- Jardin
- Terrasse : 8 m²
- Cave
- Buanderie
- Parking(s) souterrain(s) : 1



Chemasan
54 rue de Remich
L-5442 Roedt